

# exfo<sup>®</sup> 20

IPOTALERGENICO  
KATACH FREE  
PARABENS FREE

BUONA TOLLERABILITÀ TESTATO DERMATOLOGICO

PH 5,5

NICHEL TESTED  
NICHEL INFERIORE 0,0001 %

DOPIA AZIONE ESFOLIANTE  
AC. LATTICO  
AC. MANDELICO  
AC. SALICILICO



BISBOLOLO  
PANTENOL  
1%  
5%

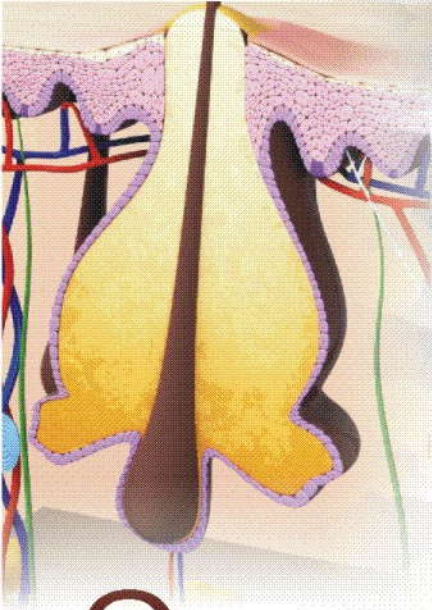
solo  
€ 15,90

## CREMA ESFOLIANTE E COMEDOLITICA INTENSIVA

tubo da 40 ml

Crema trattante per pelli impure e seborroiche. Per la completa e ricca formulazione, favorisce il rapido miglioramento delle imperfezioni. L'elevato contenuto in A.H.A. e B.H.A., realizza una energica attività comedolitica. Riequilibra la secrezione sebacea. Uno studiato mix di alfa-idrossiacidi e di Betaidrossiacidi, assicurano un energetico effetto comedolitico, anche nelle forme ritenzionali più impegnative. Con Clorexidina, Clorexinolo ed Argento Citrato. Il Pantenolo al 5%, è lenitivo e rigenerante. La Nicotinamide (4%) è lenitivo e sebonormalizzante. Già dopo poche applicazioni, la pelle appare luminosa, pura, perfettamente levigata.





## **IPERCHERATOSI: COMEDOLISI EFFICACE**

### **ACIDO GLICOLICO 6%**

Levigante energetico; stimola la sintesi di Collagene ed Elastina. Accelera il ricambio epidermico.

### **ACIDO LATTICO 5%**

Alfa-Idrossiacido con azione riacidificante e cheratolitica. Migliora il film idrolipidico.

### **ACIDO PIRUVICO 5%**

Acatolitico con proprietà sebostatiche e antisettiche; stimola la nosintesi di collagene.

### **ACIDO MANDELICO 5%**

Alfa-Idrossiacido con azione schiarente, cheratoregolatrice e antibatterica.



## **COLONIZZAZIONE CONTROLLA LA FLORA LOCALE**

### **CLOTRIMAZOLO**

Derivato dalla chitina; antibatterico delicato con proprietà idratanti.

### **CLOROXILENOLO**

Antisettico con elevata tollerabilità e ampio spettro di attività su molti funghi e batteri.

### **CLOREXIDINA**

Potente antisettico con ampio spettro e consolidata efficacia su miceti e batteri.

### **ARGENTO CITRATO**

E' la forma più efficace dell'Argento; penetra la parete di Batteri e Virus bloccandone il DNA.



### **ACIDO SALICILICO 2%**

In Plastica e perfettamente levigate; a granulometria controllata per un peeling sempre delicato.

### **PAPAINA**

Esteri dell'acido Salicilico con delicato effetto esfoliante sulle ipercheratosi follicolari.

## **DISGREGA IL BIOFILM BATTERICO E I TAPPI CHERATINICI**



## **FLOGOSI INIBISCE I MEDIATORI DELL'INFIAMMAZIONE**

### **d-PANTENOLO 5%**

Antireattivo, riepitelizzante, precursore del Coenzima A; inibisce la degranulazione mastocitaria.

### **NICOTINAMIDE (vit PP) 4%**

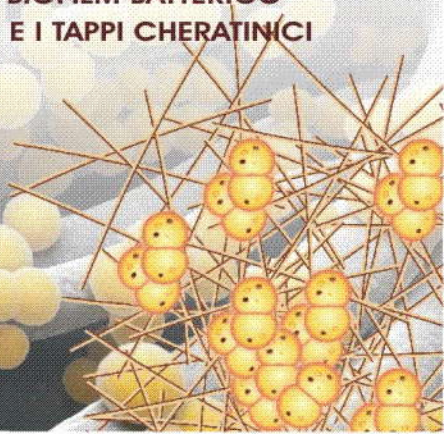
Sebonormalizzante; aumenta le Ceramidi; riduce la degranulazione dei mastociti.

### **alfa-BISABOLOLO 1%**

Principio della Camomilla; potente lenitivo già a basse concentrazioni.

### **ALLANTOINA**

Idratante e lenitivo; purificante e riparativo sulle aree screpolate.



A 922403720  
CODICE PRODOTTO

