

# FLOGEX<sup>®</sup> 200

TEXIA

BALSAMO EMOLLIENTE A ELEVATA TOLLERABILITA'

- Dermatite Atopica ✓
- Dermatiti Irritative ✓
- Prurito da Detergenti ✓
- Intolleranza ai Cosmetici ✓



PIU' DETTAGLI >>

PIU' DETTAGLI >>

FORMULA CALMANTE E LENITIVA PER PELLI SENSIBILI E A TENDENZA ATOPICA

Emulsione viso corpo, lenitiva e nutriente, ideata per la pelle sensibile, reattiva ed intollerante ai comuni cosmetici; formulazione molto ricca e completa. Coadiuvante completo nella Dermatite Atopica.

Flogex 200 rende subito la pelle più elastica e compatta grazie alla formula molto ricca in lipidi protettivi e strutturanti della barriera epidermica. Con Ceramide ed Olii a elevato tenore in Omega 3 e 6, stimola la produzione del cemento intercorneocitario e la sintesi endogena di Filaggrina; rende l'epidermide più compatta. L'elevato contenuto in Pantenolo, Beta-Sitosterolo, Vitamina PP e alfa-Bisabololo, assicura una pronta azione calmante e lenitiva; dona immediato sollievo sulle sensazioni fastidiose. Formula ipoallergenica con selezionati principi lenitivi e restituitivi per la gestione efficace di forti secchezze costituzionali e stagionali. Flogex 200 è un balsamo nutriente e restitutivo per la pelle sensibile e a tendenza atopica, nell'infanzia e nello adulto. Idrata, protegge, lenisce, rendendo la pelle più sana. Applicare 1 o 2 volte al giorno in funzione del grado di secchezza e dopo detergere delicata (es. Xero Clin o Vitan Fluid). Flogex 200 è preziosa sulle aree più sensibili, anche a supporto di terapie farmacologiche specifiche, per migliorarne efficacia e tollerabilità. Gradevole da applicare, è adatta anche per l'uso continuativo.



## FLOGEX<sup>®</sup> 200

TEXIA

### COADIUVANTE COSMETICO PREZIOSO:

- ✓ Prurito da Xerosi Intensa
- ✓ Secchezza Costituzionale
- ✓ Dermatite Atopica
- ✓ Dermatiti Irritative
- ✓ Prurito da Detergenti
- ✓ Intolleranza ai Cosmetici



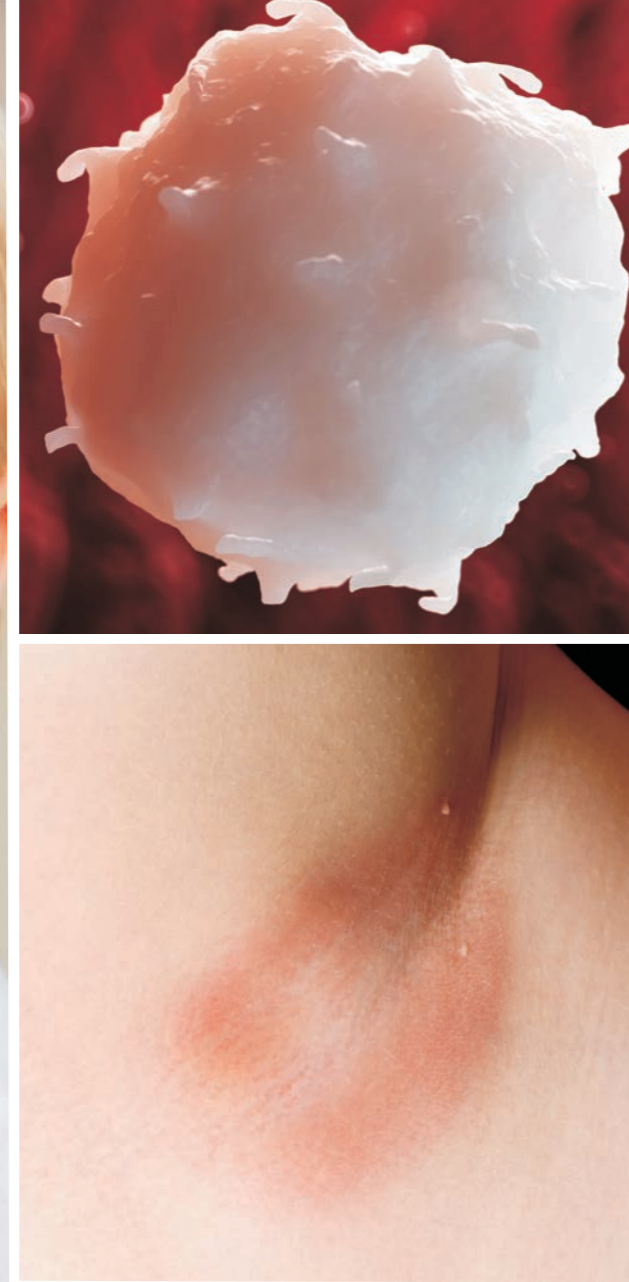
### AZIONE COMPLETA

- Alto contenuto in attivi scelti per tollerabilità ed efficacia.
- Elevata tollerabilità anche nei soggetti più sensibili.
- Senza Conservanti, Senza PEG, Senza Profumo, Nichel tested.
- Tests microbiologici ad ogni lotto; Challenge test negativo.
- Formula ipoallergenica concentrata con attivi selezionati.
- Attività sensibilizzante assente ai Patch Tests a 48 e 72h.



- VITAMINA E**  
Olio nutriente e restitutivo; rende la pelle più elastica e compatta. Ottimo antiossidante e antiradicalico.
- GLICERINA**  
Molecola umettante; attrae l'acqua e protegge la cute dalla disidratazione.
- BURRO di KARITE'**  
Lipide naturale con elevata funzionalità emolliente, protettiva ed elasticizzante.
- SQUALENE VEGETALE 2%**  
Lipide sebosimile estratto dall'olio di Oliva; riepitelizza e ripristina il film idrolipidico.

NUTRE E PROTEGGE



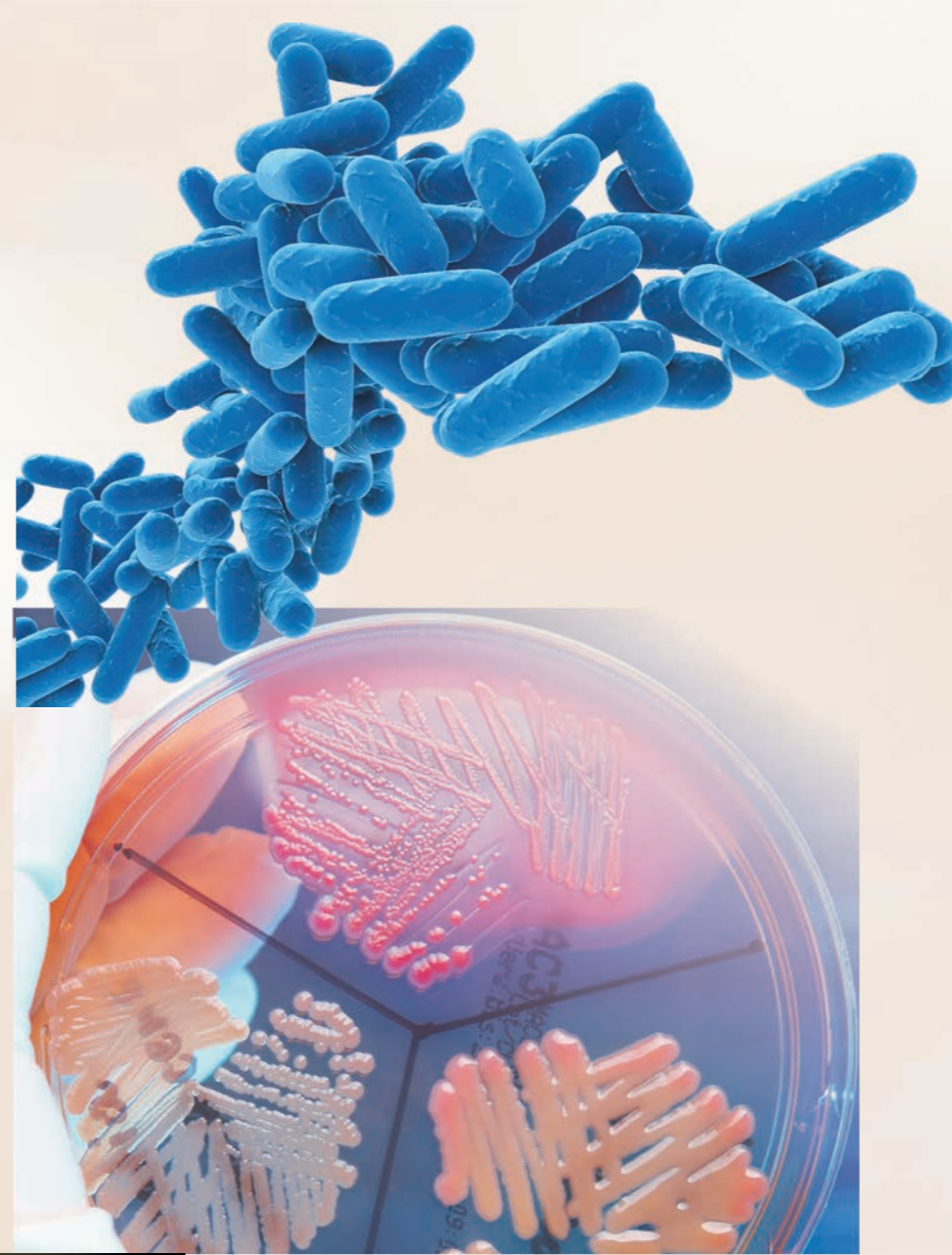
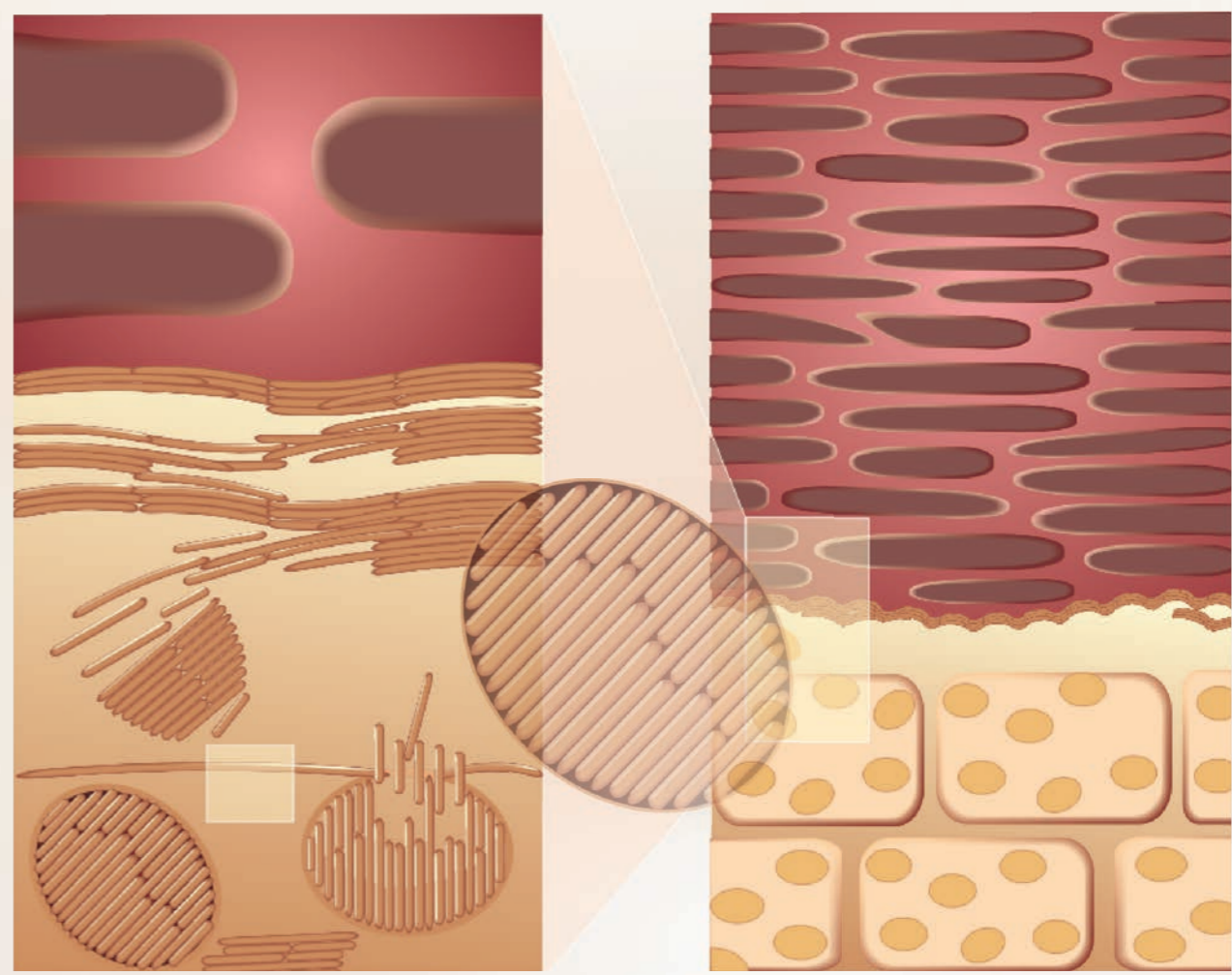
### ELEVATA SINERGIA LENITIVA E ANTIREATTIVA

- d-PANTENOLO 2%**  
Riepitelizzante e precursore del Coenzima A, inibisce la degranolazione mastocitaria.
- POLIDOCANOLO 3%**  
Molecola ad azione anestetica locale con spiccato effetto calmante sul prurito.
- beta-SITOSTEROLE 1%**  
Sterolo di estrazione naturale con spiccate proprietà antinfiammatorie.
- alfa-BISABOLOLO**  
Nota principio attivo della Camomilla; ha spiccate proprietà calmanti e lenitive già a basse concentrazioni.



### RIPRISTINA LA FUNZIONE DI BARRIERA

- OLIO di ENOTERA**  
Oltre il 70% di Omega 6; inibisce le PGE2 e i Leucotrieni e riduce xerosi ed infiammazione.
- OLIO di GIRASOLE**  
Ricco in Omega 6, ripristina la barriera epidermica e riduce i fenomeni reattivi.
- CERAMIDE 3**  
Lipide chiave per l'iterazione epidermica e la sintesi del cemento cellulare.
- FOSFOLIPIDI**  
Lipidi strutturali; legano le Ceramidi nella costruzione del cemento intercorneocitario.



- VITAMINA PP 3%**  
Riparazione attiva della barriera epidermica; inibisce la chemiotassi e i fenomeni reattivi.
- SOLFATO di ZINCO 0,5%**  
Immunomodulatore con effetto antibatterico; cofattore di molti enzimi.
- TRIEITIL CITRATO**  
Controlla la flora batterica locale; protegge le membrane lipidiche dalla perossidazione delle Lipasi Batteriche.

CONTROLLA LA FLORA LOCALE

